



# **Notice de pose Rideau moteur latéral sur console**

Document réservé aux installateurs

### AVERTISSEMENT

Avant la mise en œuvre, veuillez lire les instructions de sécurité ci-jointes. Le non-respect de ces instructions annule la responsabilité du fabricant et la garantie du produit.

Le fabricant ne peut être tenu responsable des changements de normes et standards intervenus après la publication de cette notice.

#### **Ce manuel est destiné à des installateurs professionnels.**

Toutes les opérations d'installations, de mise en service, les travaux de réglage, d'entretien et de service après-vente devront exclusivement être effectués par du personnel qualifié et formé. Une personne qualifiée et formée, est une personne de formation appropriée et qualifiée de par ses connaissances et son expérience pratique, et ayant les instructions nécessaires pour effectuer l'installation correctement et en toute sécurité.

Les informations données dans ce manuel sont destinées à l'usage unique des professionnels et ne doivent pas être intégrées à la documentation destinée à être transmise au propriétaire.

#### **Il vous appartient de choisir le type de fixation adaptée au gros œuvre et de dimensionner celle-ci en fonction du support.**

L'exécution des travaux en hauteur doit s'effectuer en priorité à partir d'un plan de travail conçu, construit et équipé de manière à garantir la santé et la sécurité des travailleurs, et dans des conditions de travail ergonomiques.

Le personnel doit être habilité à travailler sur des installations électriques, et à l'utilisation de nacelle. Il devra en outre être formé au travail en hauteur.

Le personnel doit baliser la zone de travail et doit respecter le code du travail.

Les exigences des Normes NF EN 13241-1 + A2 Novembre 2016, NF EN 12604 et NF EN 12453 doivent être satisfaites.

Le câblage doit être conforme à la NF C 15100.

#### **Avant de déballer votre rideau, comparez les dimensions de votre baie à celles du bon de livraison**

## Notice de pose rideau moteur prise directe sur console

Tableau de protection minimum par type d'actionnement de la porte

Type d'actionnement de la porte	Utilisateurs formés (hors zone publique)	Utilisateurs formés (en zone publique)	Utilisateurs non formés
Commande nécessitant une action maintenue	Bouton poussoir avec action maintenue	Bouton à clés avec action maintenue	Interdit
Actionnement par impulsion montée en vue de la porte et descente maintenue	Bouton 3 positions avec stop	Bouton à clés 3 positions avec stop	Interdit
Actionnement par impulsion en vue de la porte montée+descente	Barre palpeuse sous lame finale + bouton 3 positions	Barre palpeuse + 2 jeux de cellules* + feux clignotants	Interdit
Commande automatique	Barre palpeuse +2 jeux de cellules* +2 feux clignotants +éclairage de zone	Barre palpeuse +2 jeux de cellules* +2 feux clignotants +éclairage de zone	Barre palpeuse +2 jeux de cellules* +2 feux clignotants + éclairage de zone

Pas d'automatisme pour les grilles ajourées.

Nota : « utilisateur formé » : personne ayant reçu une formation par l'installateur pour utiliser la porte.  
« zone publique » : portes individuelles donnant sur la voie publique ou lieux de travail accessibles au public.

L'aire de débattement doit faire l'objet d'un marquage au sol en bandes obliques jaunes et noires (à la charge de l'installateur).

### Bouton poussoir :

Le bouton est une commande volontaire située dans une zone non dangereuse pour l'utilisateur et à une hauteur de 1,5 mètre du sol. Le mouvement du tablier doit être en vue directe de l'utilisateur.

Dans le cas d'une motorisation avec une commande à pression maintenue, le mouvement du tablier ne doit pas être initié par des commandes manuelles autres que des commandes nécessitant une action maintenue.

### Cellule de sécurité :

La porte à commande électrique peut être équipée d'une ou de deux cellules de sécurité. Cette cellule est composée d'un boîtier qui émet un rayon infrarouge. Si le rayon est interrompu pendant la fermeture, la porte remontera automatiquement.

\*Le deuxième jeu de cellule doit être installé de façon à détecter une personne montant sur le tablier (hauteur environ 2 mètres)

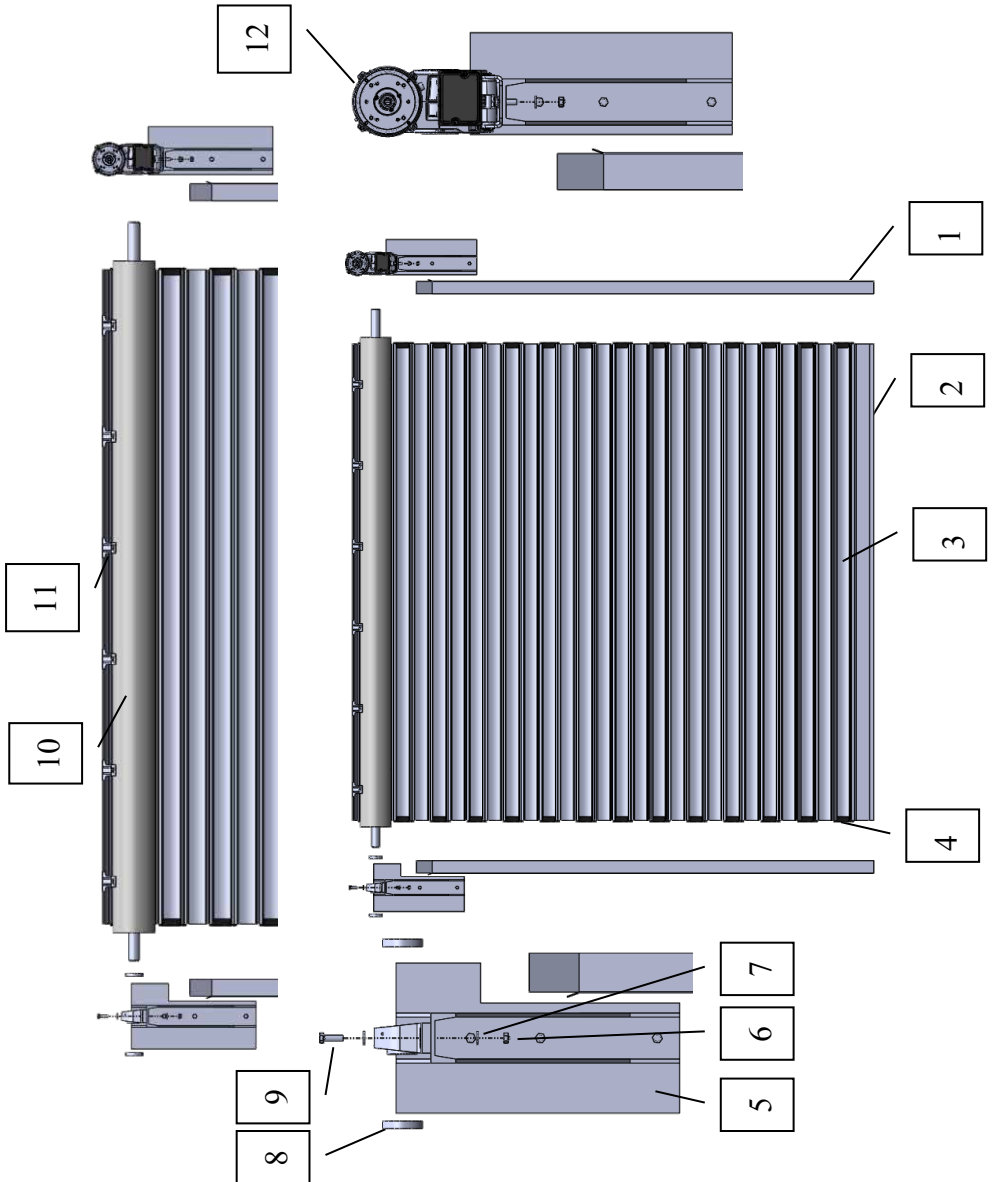
### Barre palpeuse de sécurité :

La porte à commande électrique peut être équipée d'une barre palpeuse. Celle-ci est composée de deux cellules qui émettent un rayon infrarouge, insérées dans un caoutchouc. Si le rayon est interrompu pendant la fermeture, la porte remontera automatiquement.

### Bouton à clés :

Le bouton à clé est une commande volontaire située dans une zone non dangereuse pour l'utilisateur et à hauteur de 1,5 mètre du sol. Le mouvement du tablier doit être en vue directe de l'utilisateur.

## Notice de pose rideau moteur prise directe sur console



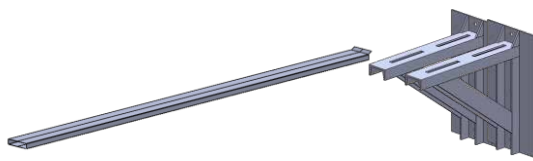
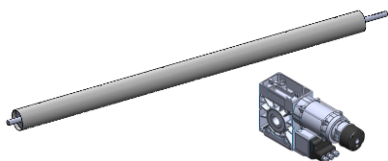
Rep.	Désignation
1	Coulisse
2	Soubassement
3	Lame
4	Sabot nylon (option)
5	Console
6	Ecrou M16
7	Rondelle 16x40
8	Bague de serrage
9	Vis M16x50
10	Axe
11	Attache
12	Moteur

### SOMMAIRE

Liste de colisage	P6
Matériel nécessaire	P6
Pose des consoles	P7 à 8
Pose de l'axe	P9 à 10
Pose du tablier	P11 à 15
Pose des coulisses	P16 à 18
Réglages des fins de courses	P19
Finitions	P21
Branchement commande moteur	P22 à 23

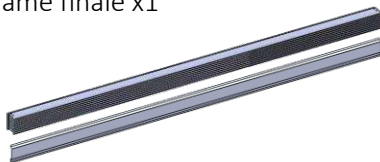
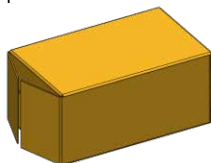
### LISTE DE COLISAGE

Axe prise directe + moteur x1      Paire de consoles et coulisses x1



Colis d'accessoires x1      Paquets de lames  
+ étiquette CE

+ lame finale x1



### MATERIEL NECESSAIRE

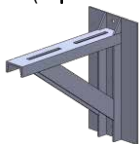
- Clés plates
- Serre-joints
- Laser
- Poste à souder
- Chevilles + vis
- Graisse
- Meuleuse (fer)
- Perceuse à percussion (béton)
- Clés Allen
- Niveau à bulle
- Mètre à ruban
- Peinture anti-rouille
- Tréteaux
- Pince à rivet

### Pose des consoles

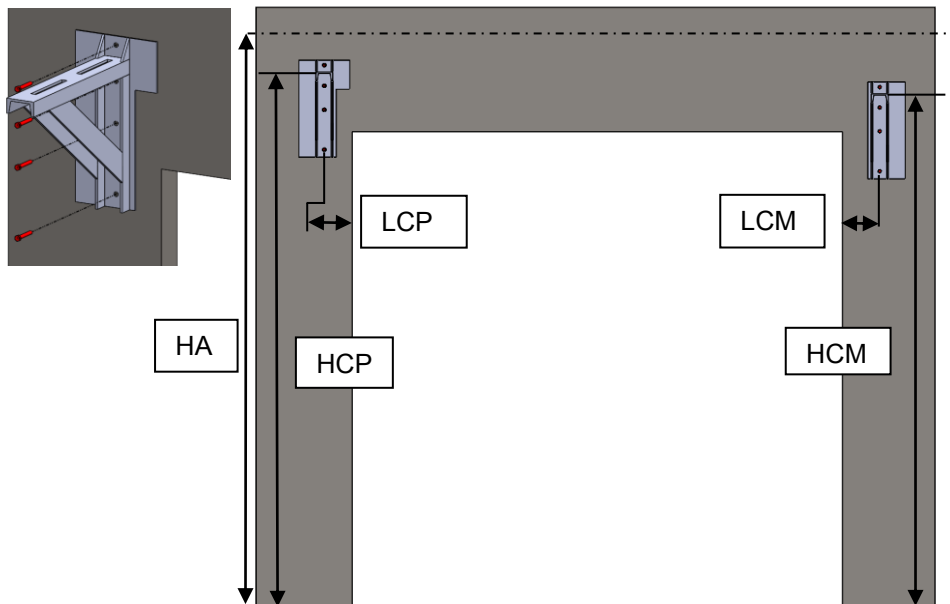
Si vous avez un engin de levage, vous pouvez réaliser les étapes suivantes (page 7 à 10) en mêmes temps (monter le palier et le moteur sur les consoles, insérer l'axe et fixer l'ensemble à la bonne hauteur). Faites attention à ne pas faire tomber le moteur.

#### Fixation des consoles:

Récupérer le plan joint dans le colis. Ensuite positionner les consoles selon le plan (attention la console moteur est positionné plus basse que la console palier), vous devez les délimiter selon l'encombrement des coulisses. Puis fixer vos consoles à l'aide de la visserie adaptée à votre structure (**4 points de fixations par console**).



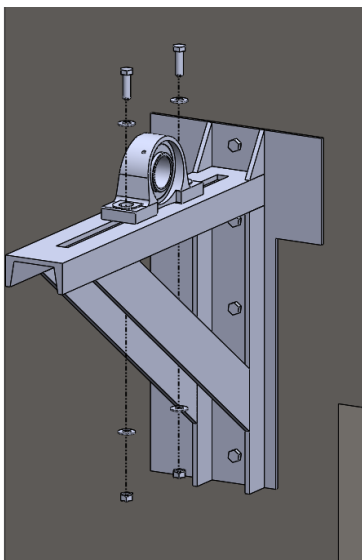
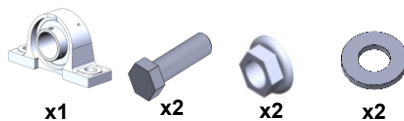
x2



## Notice de pose rideau moteur prise directe sur console

### Fixation du palier :

Positionner et fixer le palier sur la console à l'aide de la visserie.

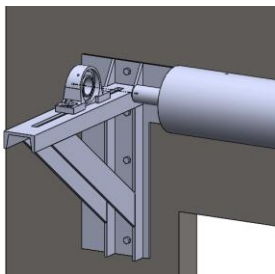


Pour positionner le palier, référez-vous au plan joint dans le colis (E/2 +10).

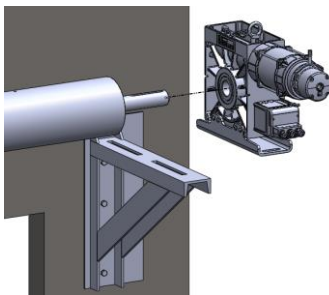
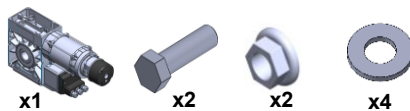


### Pose de l'axe

Mettre l'axe dans le palier.

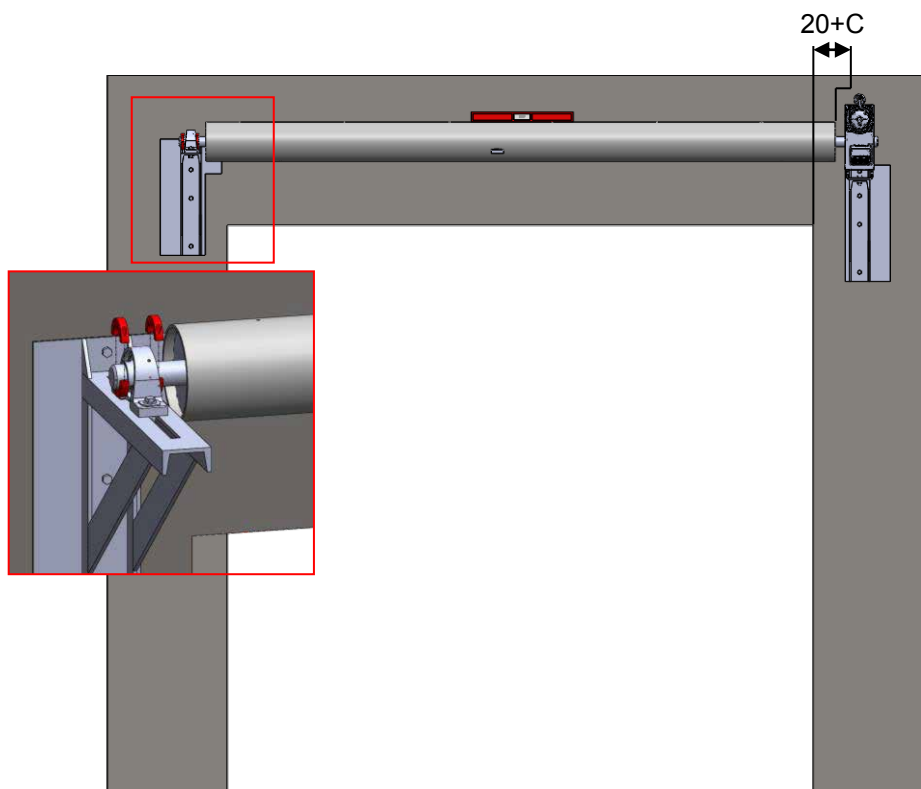


Faire passer l'axe dans le moteur (**ne pas oublier de mettre la clavette**). Puis fixer le moteur sur la console de la même manière que pour le palier.



## Notice de pose rideau moteur prise directe sur console

- 1) Vérifier le niveau de l'axe.
- 2) Centrer l'axe par rapport à la baie.
- 3) Visser les bagues de serrage sur l'axe de part et d'autre du palier afin d'éviter le déplacement de l'axe ainsi que la vis de pression.
- 4) S'assurer que l'axe est parallèle au mur.
- 5) Faire le raccordement électrique voir page 22 et 23, puis aller chercher le fin de course bas du moteur.

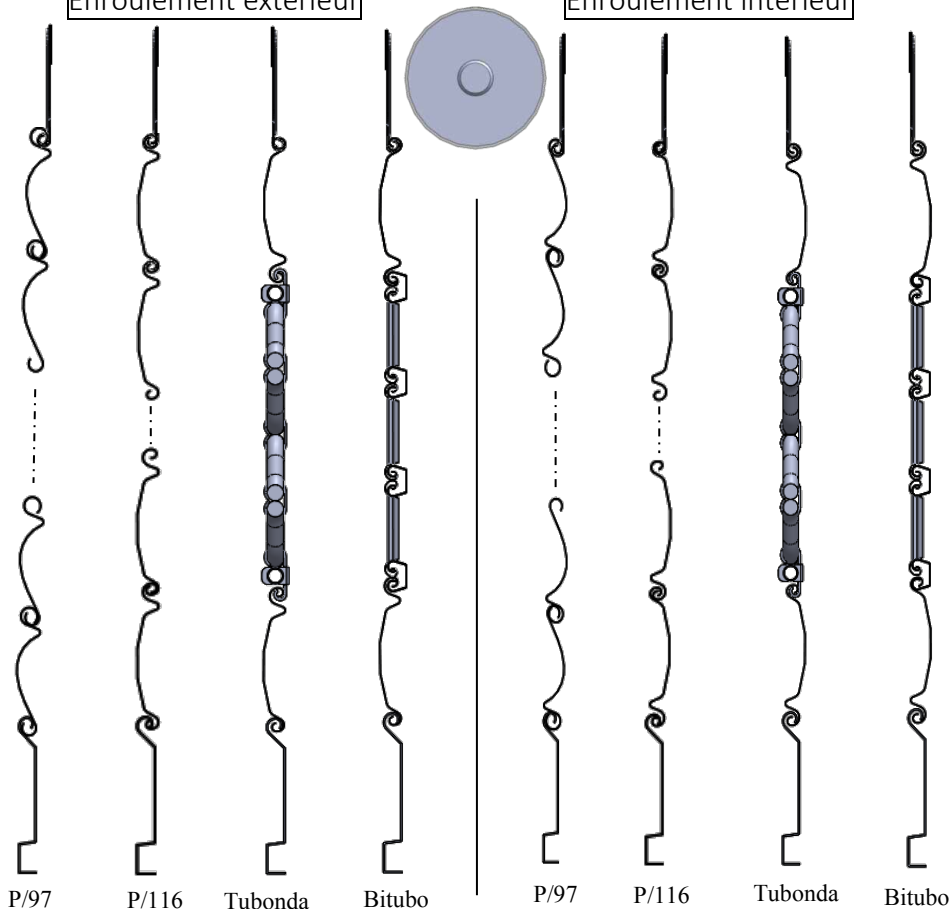


## Pose du tablier

Pour les grilles, mettre 3 lames en haut et 1 lame en bas + la lame finale.

Enroulement extérieur

Enroulement intérieur

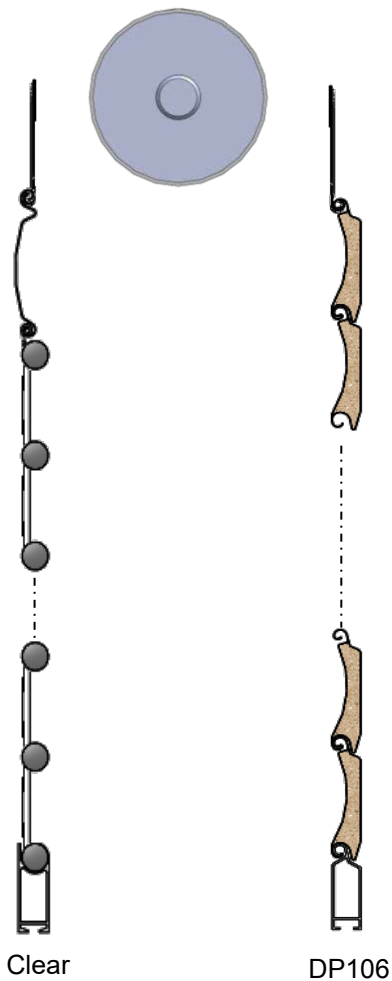


Attention, si le sens des lames n'est pas respecté, votre tablier sera à l'envers.

## Notice de pose rideau moteur prise directe sur console

Tablier à sens unique

Les 3 lames P/116 sont à mettre en haut du tablier Clear.

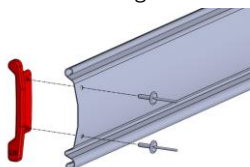


## Notice de pose rideau moteur prise directe sur console

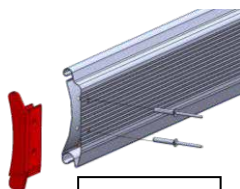
### Fixation des sabots nylon (option)

**Simple paroi** : Les sabots nylons se posent 1 lame sur deux en commençant par la deuxième lame du tablier en partant du haut. **Attention**, il y a des sabots droits et des sabots gauches.

**Double paroi** : Les sabots nylon se posent sur toutes les lames. **Attention**, il y a des sabots droits et des sabots gauches.



P/116  
P/97

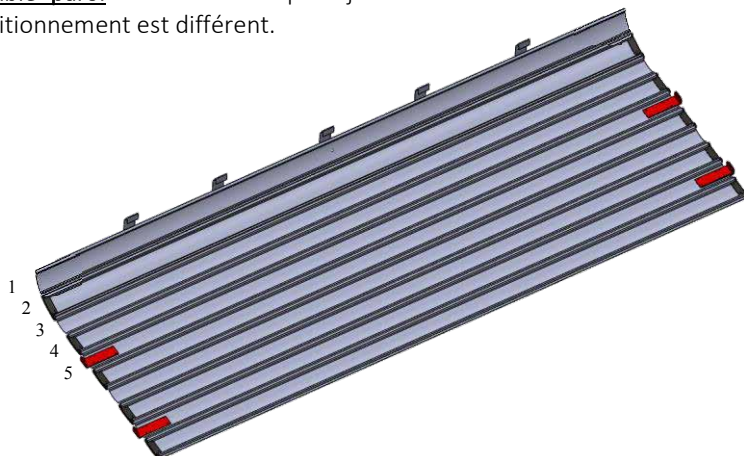


Double  
paroi

### Option Anti-tempête :

**Simple paroi** : Placer les lames avec les crochets anti-tempête toutes les 4 lames en plaçant la première sur la lame n°5 (comme ci-dessous).

**Double paroi** : Se référer au plan joint au colis. Suivant le diamètre du tube, le positionnement est différent.

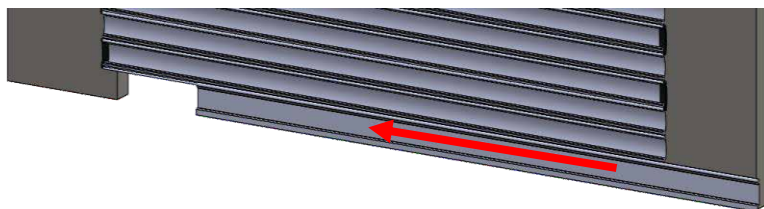
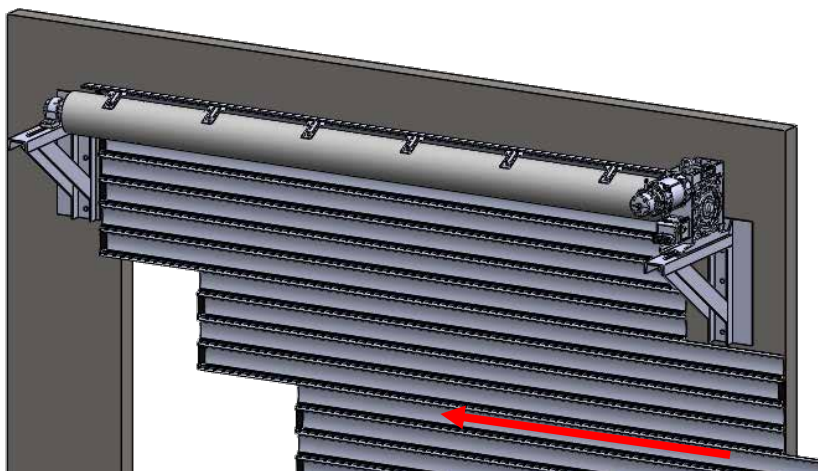


### Montage du tablier

Dans le cas où vous avez de la place sur le côté :

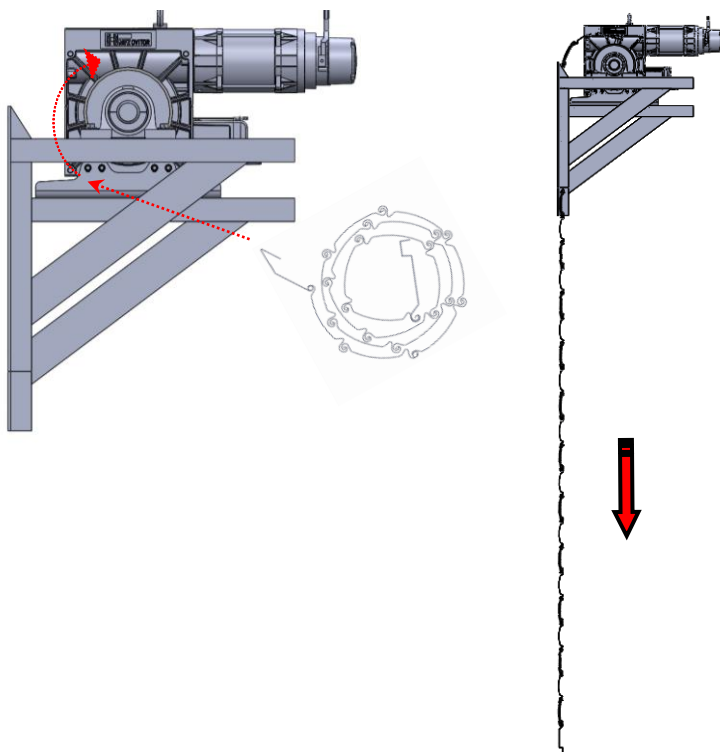
Glisser les attaches sur une lame et visser les 8 premières lames sur le tube. Glisser le reste des lames. Vérifiez que tous les sabots nylons soient posés.

**Les tabliers Clear et les grilles sont à poser d'un bloc.**



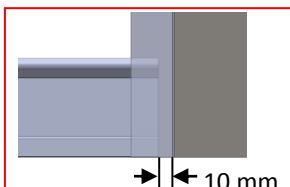
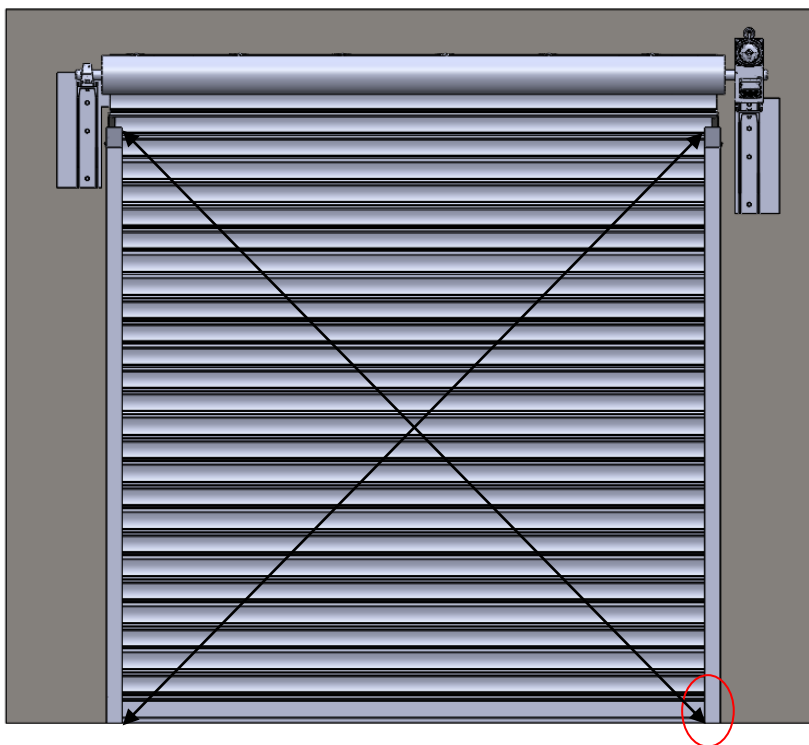
Dans le cas où vous n'avez pas de place sur le côtés :

Monter l'ensemble du tablier sur des tréteaux, enrouler le tablier en commençant par la lame finale et glisser les attaches dans la lame haute, puis soulever le tablier et visser les attaches sur l'axe. Et dérouler le tablier hors des coulisses.



## Pose des coulisses

Fixer les coulisses, puis descendre le tablier dans les coulisses en s'assurant d'avoir un jeu de fonctionnement d'environ 10 mm de chaque côté (20 mm au total) et vérifier les diagonales ainsi que le niveau de celles-ci.



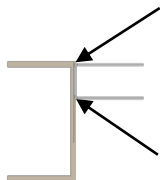


## Notice de pose rideau moteur prise directe sur console

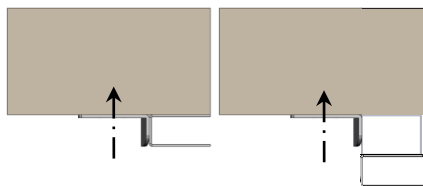
Fixer les coulisses sur la structure selon le type de pose et de structure.  
Elles doivent être fixées tous les 500mm environ.



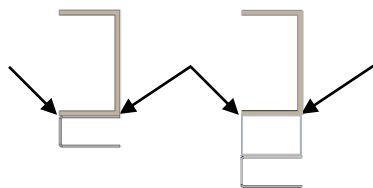
Fixation tableau  
Fixation fond de coulisse



Fixation tableau  
Fixation avec soudure sur structure métallique



Fixation applique  
Fixation avec équerres ou cornières



Fixation applique  
Fixation avec soudure sur structure métallique

Légende :

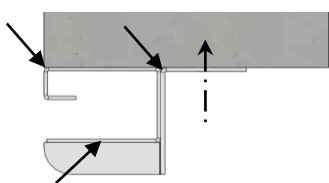
· → : point de fixation

→ : point de soudure

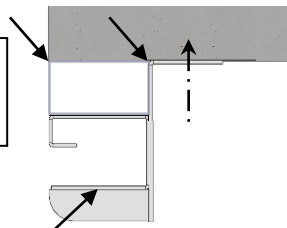
## Notice de pose rideau moteur prise directe sur console

Fixation des coulisses Anti-Tempête et Double-paroi.

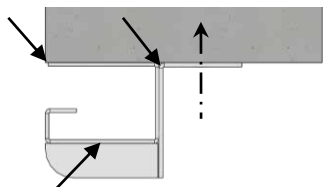
Elles doivent être fixées tous les 500mm environ.



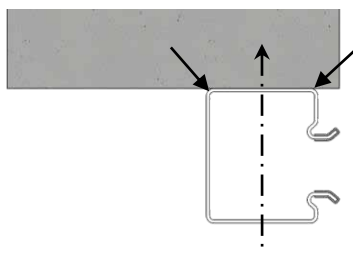
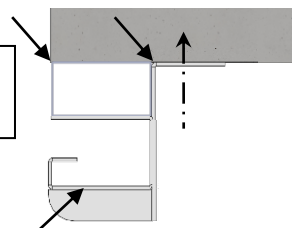
Fixation applique enroulement  
**intérieur**  
Fixation avec bride



Placer et souder les  
brides anti-tempête au  
niveau des lames avec  
crochet anti-tempête une  
fois le tablier monté.



Fixation applique enroulement  
**extérieur**  
Fixation avec bride



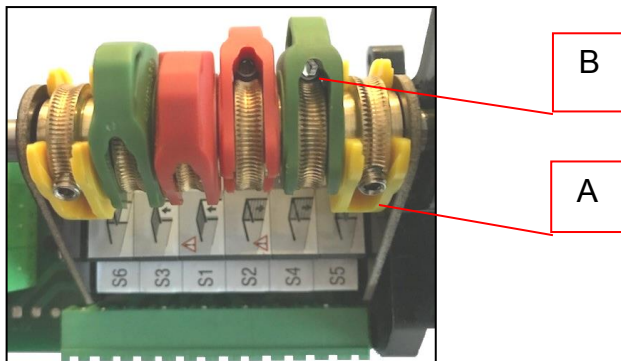
Fixation applique  
Fixation sur face de coulisse

Légende :

· → : point de fixation

→ : point de soudure

## Réglage des fins de courses

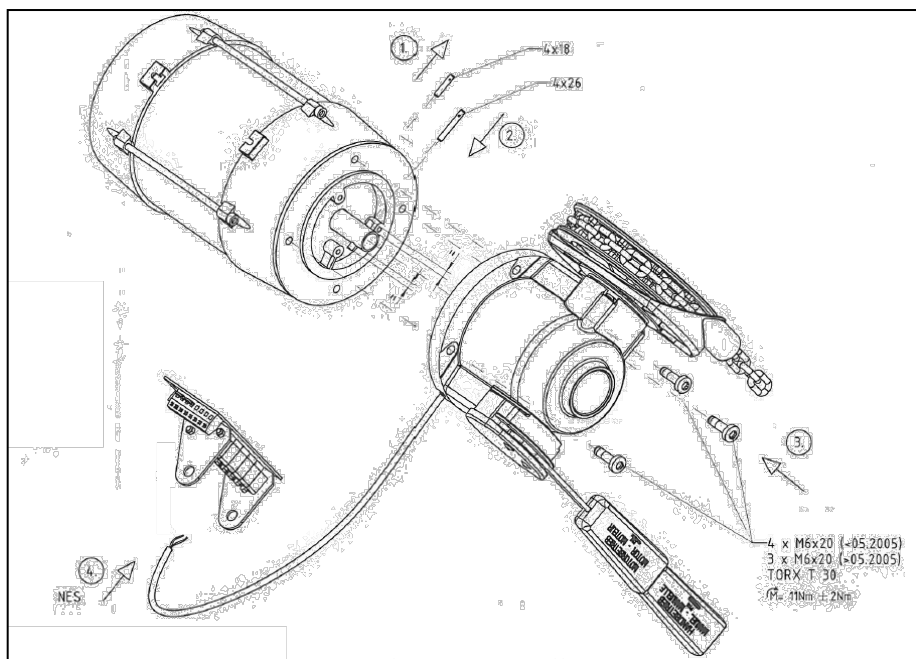


1. Descendre le rideau jusqu'à la fermeture souhaitée.
2. Ajuster la came S4 (verte) de tel sorte que l'interrupteur de fin de course soit activé.
3. Serrer la vis de pression A.
4. La mise au point précise se fait avec la vis B.
5. Monter le rideau jusqu'à l'ouverture souhaitée.
6. Ajuster la came S3 (verte) de tel sorte que l'interrupteur de fin de course soit activé.
7. Serrer la vis de pression et faire la mise au point.
8. Les interrupteurs fin de course de sécurité S1 et S2 (rouge) doivent être positionnés de telles sortes qu'ils réagissent directement après la came associé (S3 ou S4) de façon à sécuriser l'ouverture ou la fermeture.
9. Les interrupteurs S5 et S6 (jaune) sont des fins de courses additionnelles.

**Une fois la pose terminée, faire des retouches peinture sur les soudures s'il y en a, nettoyer le tablier, essayer la serrure et faire plusieurs manœuvres pour que le tablier prenne sa place.**

### Changement de la manœuvre de secours

1. Déconnecter le kit manivelle sur le bornier X12 (broche 26-27)
2. Retirer le câble (**INFO** : il y a un bouchon qui maintien le câble, retirer le pour faciliter le passage du câble).
3. Dévisser le kit manivelle puis retirer le du moteur.
4. Enlever l'ancienne goupille et mettre la nouvelle qui est présente dans le carton du kit.
5. Visser le kit treuil sur le moteur avec les vis fournies.
6. Câbler le kit treuil sur le bornier X12 (toujours broche 26-27), ne pas oublier de remettre le bouchon noir servant à l'étanchéité.



### Finitions

Coller impérativement ces autocollants pour signaler les zones de cisaillement, réaliser le marquage CE, former l'utilisateur, remettre le dossier technique à l'utilisateur et proposer un contrat de maintenance.



#### En cas de mauvais fonctionnement :

##### **Le rideau a du mal à remonter :**

- Vérifier l'alignement des lames.
- Aucune vis ou soudure ne doit dépasser dans les coulisses.
- Le jeu de fonctionnement n'est pas respecté.

##### **Le tablier monte de travers :**

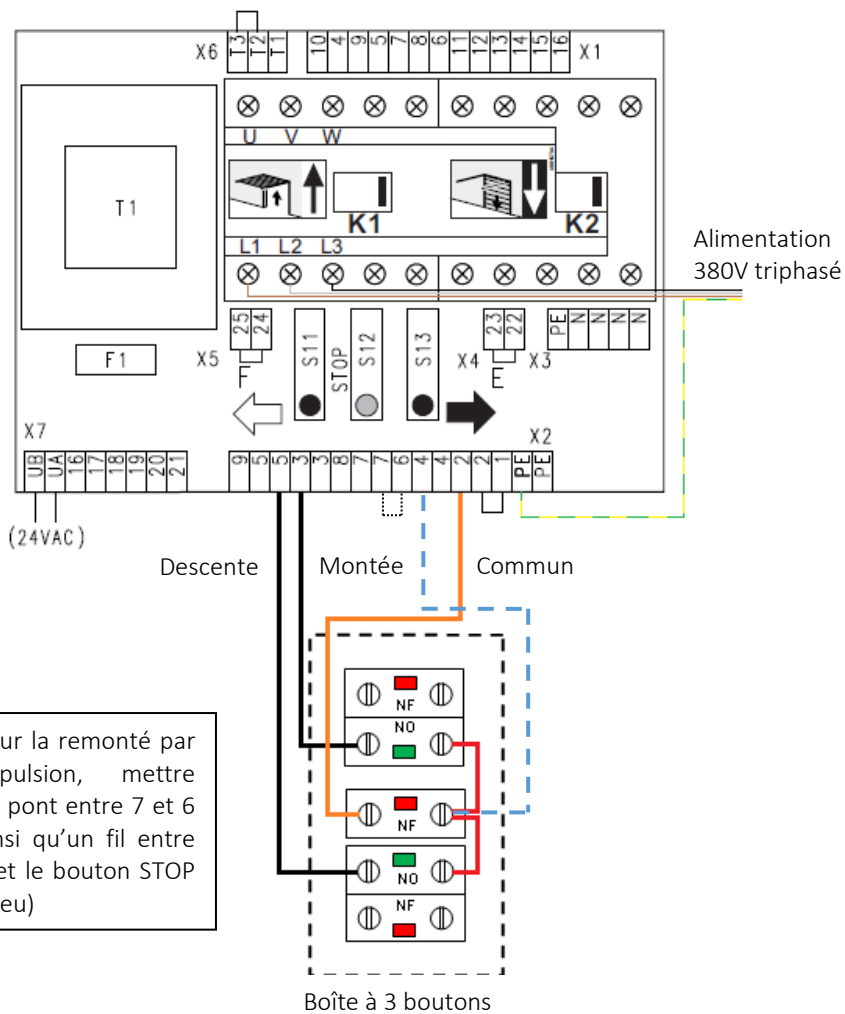
- Vérifier le niveau de l'axe.

##### **Le moteur ne fonctionne pas :**

- Vérifier le raccordement électrique.
- Le débrayage de secours est enclenché.

## Notice de pose rideau moteur prise directe sur console

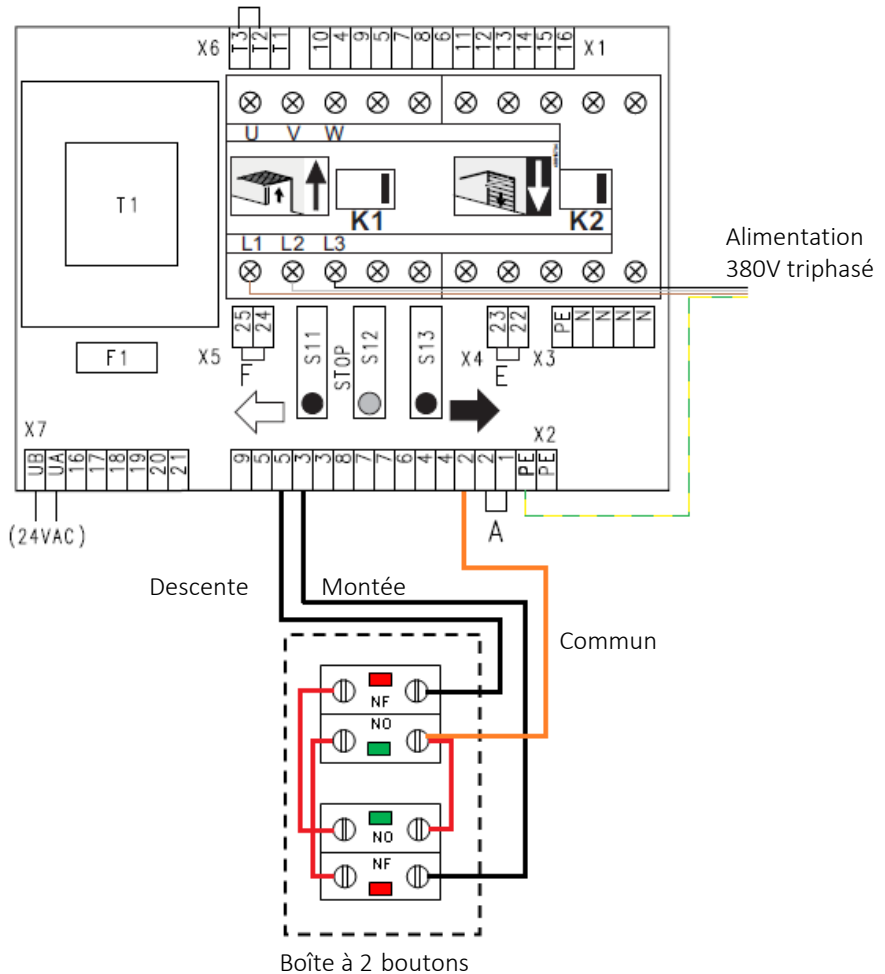
### Branchement platine WS900 avec une boîte à 3 boutons



Pour la remonté par impulsion, mettre un pont entre 7 et 6 ainsi qu'un fil entre 4 et le bouton STOP (bleu)

## Notice de pose rideau moteur prise directe sur console

### Branchement platine WS 900 avec une boîte à 2 boutons



Pour tout renseignement technique et commercial,  
notre équipe est à votre service.

