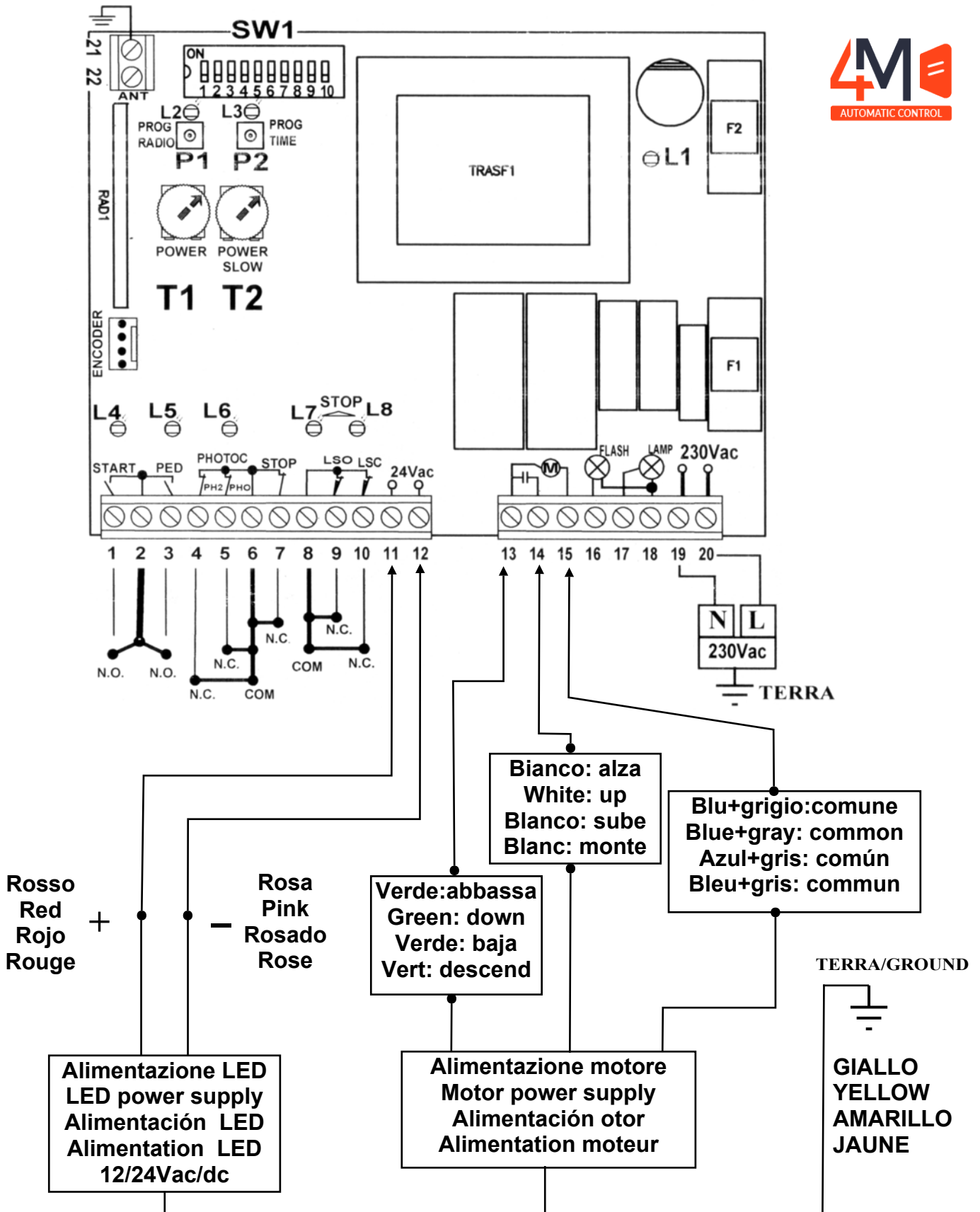


**COLLEGAMENTO ELETTRICO/ELECTRICAL CONNECTION
CONEXIÓN ELÉCTRICA/CONNEXION ÉLECTRIQUE**



CAVO DISSUASORE/BOLLARD CABLE/CABLE BOLARDO/CÂBLE DE BORNE

NOTA:PER AUTOMAZIONE CHIUSA SI INTENDE IL PILONE ALZATO
NOTE: CLOSED AUTOMATION MEANS LIFTED PYLON
NOTA: AUTOMATIZACIÓN CERRADA SIGNIFICA PILÓN LEVANTADO
NOTE: AUTOMATISATION FERMÉE SIGNIFIE UN PYLÔNE LEVÉ

ATTENZIONE!!

**CENTRALINA GIÀ PROGRAMMATA E SETTATA
SE NECESSARIO PROGRAMMARE SOLO I TRASMETTITORI**

ATTENTION

**CONTROL UNIT ALREADY PROGRAMMED AND SET
YOU ONLY NEED TO PROGRAM THE TRANSMITTERS**

ATENCIÓN

**UNIDAD DE CONTROL YA PROGRAMADA Y CONFIGURADA
SOLO NECESITAS PROGRAMAR LOS TRANSMISORES**

ATTENTION

**UNITÉ DE COMMANDE DÉJÀ PROGRAMMÉE ET RÉGLÉE
IL SUFFIT DE PROGRAMMER LES ÉMETTEURS**